

## BrettBox®Couple

Die BrettBox®Couple ist perfekt für 2 Bewohner durchdacht: Die beiden Module ergeben ca. 80m<sup>2</sup> Grundfläche, reichlich Raum für ein Paar oder zwei Mitbewohner.

Ob mit modernem Flachdach oder traditionellem Satteldach, die BrettBox®Couple fügt sich in jede Umgebung nahtlos und geschmeidig ein - auch dank der verschiedenen Fassadenoptionen.



Im Technikraum findet sich ausreichend Platz für Waschmaschine und Trockner sowie weitere Haushaltsgeräte oder einfacher Stauraum. Die Satteldachoption bietet noch weiteren Stauraum sofern man sich nicht für einen offenen Dachstuhl entscheidet. Eine Photovoltaikanlage kann auf beiden Optionen angebracht werden um das Modulhaus selbstständig mit Strom zu versorgen.

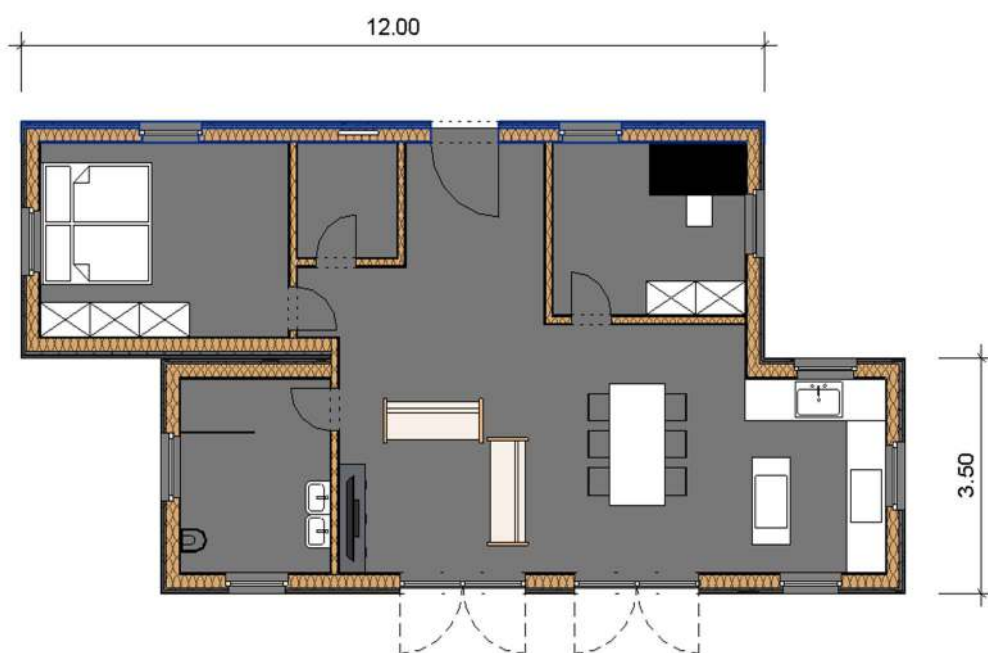
Der große und offene Ess-/Wohnbereich, der über einen Windfang mit Garderobe erreichbar ist, eignet sich perfekt für das Zusammenleben, die 2 Schlafzimmer lassen dennoch reichlich Privatsphäre zu oder bieten sich gegebenenfalls als Gästezimmer oder Büroraum an.

Neben dem Wohn-/Essbereich findet man im zweiten Modul auch eine offene, geräumige Küche und ein großes Badezimmer.



Naturnähe wird durch die große Holzterrasse gesichert, die sich in U-Form fast einmal um das gesamte Modulhaus erstreckt und schafft Platz für Pflanzen, Liegestühle oder die Einrichtung eines Outdoor-Essbereichs.

Grundriss und weitere Bilder:



## BrettBox® Technische Details – Standardausstattung

### Bodenelement



### Außenwandkonstruktion

- Außenfassade mit endbehandelter Holzschalung und Fassadenplatten
- Unterkonstruktion aus Rahmenhölzern
- Holzweichfaserplatte Steico protect 40 mm
- Rahmenkonstruktion aus Konstruktionsvollholz 200 mm ausgeblasen mit Holzfaserdämmung
- OSB – Platten 15 mm N+F inclusive Dampfbremse
- Gipskartonplatten 9,5 mm
- Innenputz oder Raufasertapete



## Deckenelement



## Flachdachabdichtung

- Entkopplungsvlies als Unterlage
- Novoproof Flachdachfolie schwarz, Stärke 1,5 mm
- Dachwassereinlauf mit seitlichem Ablauf
- Aluminiumschiene als Dachrandabschluss

## Innenwandkonstruktion

- Rahmenkonstruktion aus Konstruktionsvollholz 100 mm  
Ausgeblasen mit Holzfaserdämmung
- beidseitig OSB – Platten N+F 15 mm
- beidseitig Gipskartonplatten 9,5 mm
- Innenputz oder Raufasertapete

## Elektro – und Sanitärgrundinstallation

- Wasser – und Abwasserleitungen aus gütegeprüften schallgedämmten Kunststoffen
- Sicherungskasten, Elektroleitungen
- Lichtschalter, Steckdosen und sonstige Anschlüsse:
  - 3 Außenleuchtenanschlüsse + 1 Bewegungsmelderanschluss
  - 1 Klingel
  - 1 Wasseranschluss außen
  - 4 Außensteckdosen außen
  - 4 Steckdosen im Bad
  - 1 Steckdose im Gäste - WC
  - 8 Steckdosen in der Küche
  - 1 Deckenleuchtenanschluss pro Zimmer + Lichtschalter
  - 3 Lichtschalter im Schlafzimmer
  - 2 Lichtschalter pro Kinderzimmer
  - 3 Steckdosen pro Zimmer, eine davon immer unter dem Lichtschalter an der Türe
  - 3 Netzwerkstecker im Haus + eine Doppelsteckerbuchse für das Telefon
  - 1 Antennen-Anschluss im Wohnzimmer und jeweils einer in Schlaf- und Kinderzimmern

## Fenster

- Fenster und Festverglasungen in Holz – Aluminium – Ausführung

## Badezimmer

- Doppelwaschbecken mit Badzimmerunterschrank
- Wand – WC aus hochwertigem Keramik
- Dusche
- Kristallspiegel und Ablagefläche
- Armaturen
- Lüftungsgeräte bei innenliegenden Bädern