

BrettBox®Family+

Diese Variante unserer modularen BrettBox Family Plus lässt keine Wünsche offen. Auf mehr als 250m² und zwei Vollgeschossen mit Flachdach bringt unser Modulhaus einen urbanen Lifestyle auch in ländliche Gegenden und bietet Ihnen die Möglichkeit sich in jeder Hinsicht frei zu entfalten.



Hier geben Lebensqualität und Komfort den Ton an, umgesetzt in frischer neuartiger Bauhaus-Architektur, unterstreicht sie den Loftcharakter des unteren Wohnraums und lässt dennoch nicht den Wohlfühlfaktor vermissen.

Der Hauseingang mit Windfang und Garderobe führt hinein in einen großzügig gestalteten Wohn-Ess-Bereich. Die freistehende Kochinsel und deren dazugehörige Tresen bietet Ihnen während des Kochens die Möglichkeit die Zeit aktiv mit Ihrer Familie zu verbringen. Es steht nicht mehr wie früher ein Einzelner in der Küche und kocht, während sich Familie und Gäste im Wohn- oder Esszimmer aufhalten. Durch die offene und großzügige Raumgestaltung sind Beisammensein und gemeinsames Kochen einfach möglich.

Im gesamten unteren Wohnbereich holen bodentiefe die Natur ins eigene Zuhause und verleihen Ihnen so ein einzigartiges Raumgefühl und gibt Ihnen gleichzeitig eine allseitige Verbindung in den Außenbereich und auf Ihre Terrasse. Durch die Weitläufigkeit des Modulhauses, das im unteren Geschoss aus insgesamt 5 einzelnen BrettBoxen besteht, befinden sich im EG auch ein Arbeitszimmer und eine Toilette.

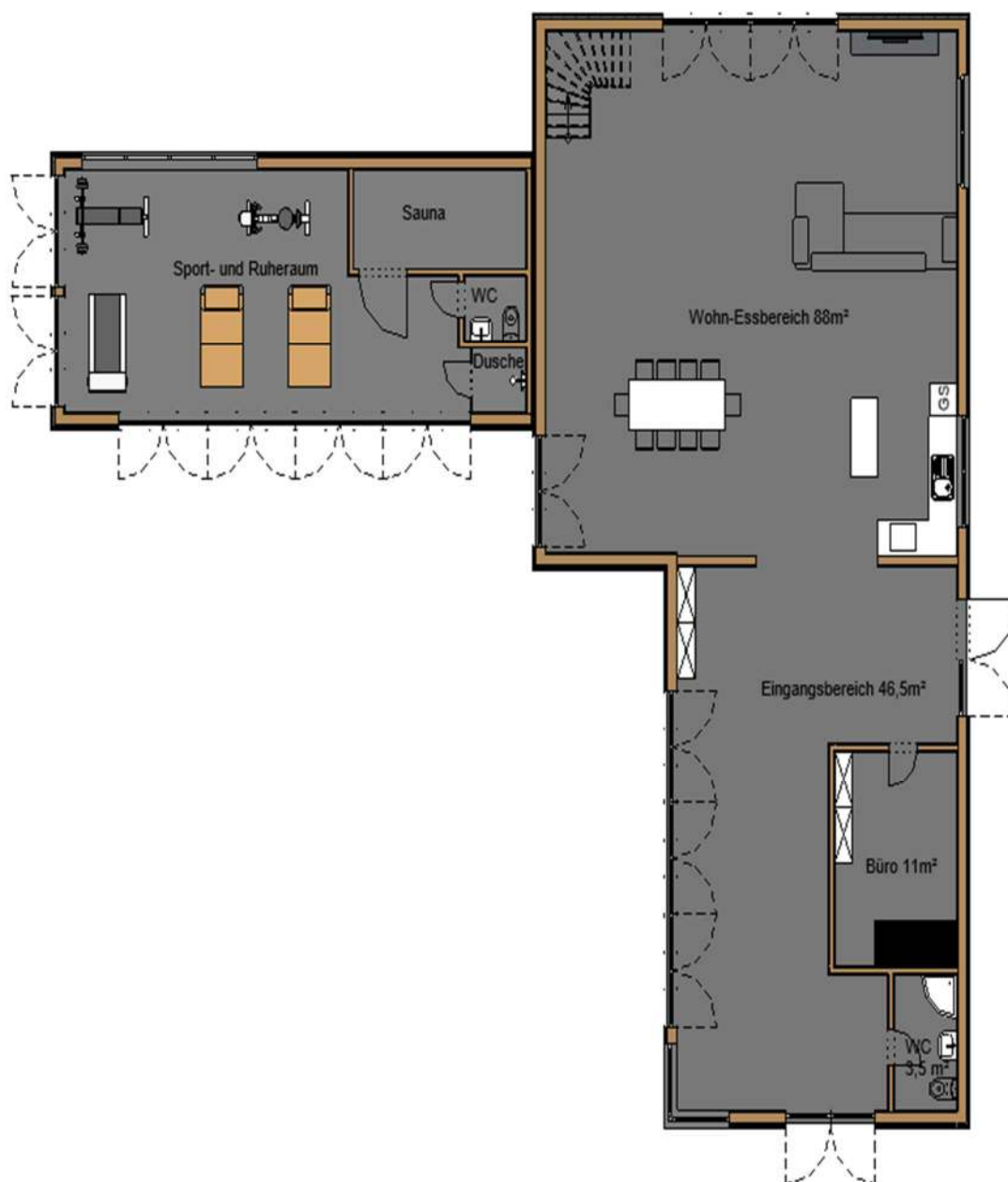
Das 5te Modul, das die L-Form des Gebäudes auf der linken Seite abschließt, ist als reines Wellness-Modul konzipiert und durch eine Innenwand von der Wohnküche abgetrennt. Es besticht rein äußerlich durch seine Holzfassade und deren natürlichen Farbnuancen. Im Inneren veredelt sie Ihr äußeres Erscheinungsbild mit einer großen Sauna, einer Fliesendusche und einem komfortablen Ruhebereich.

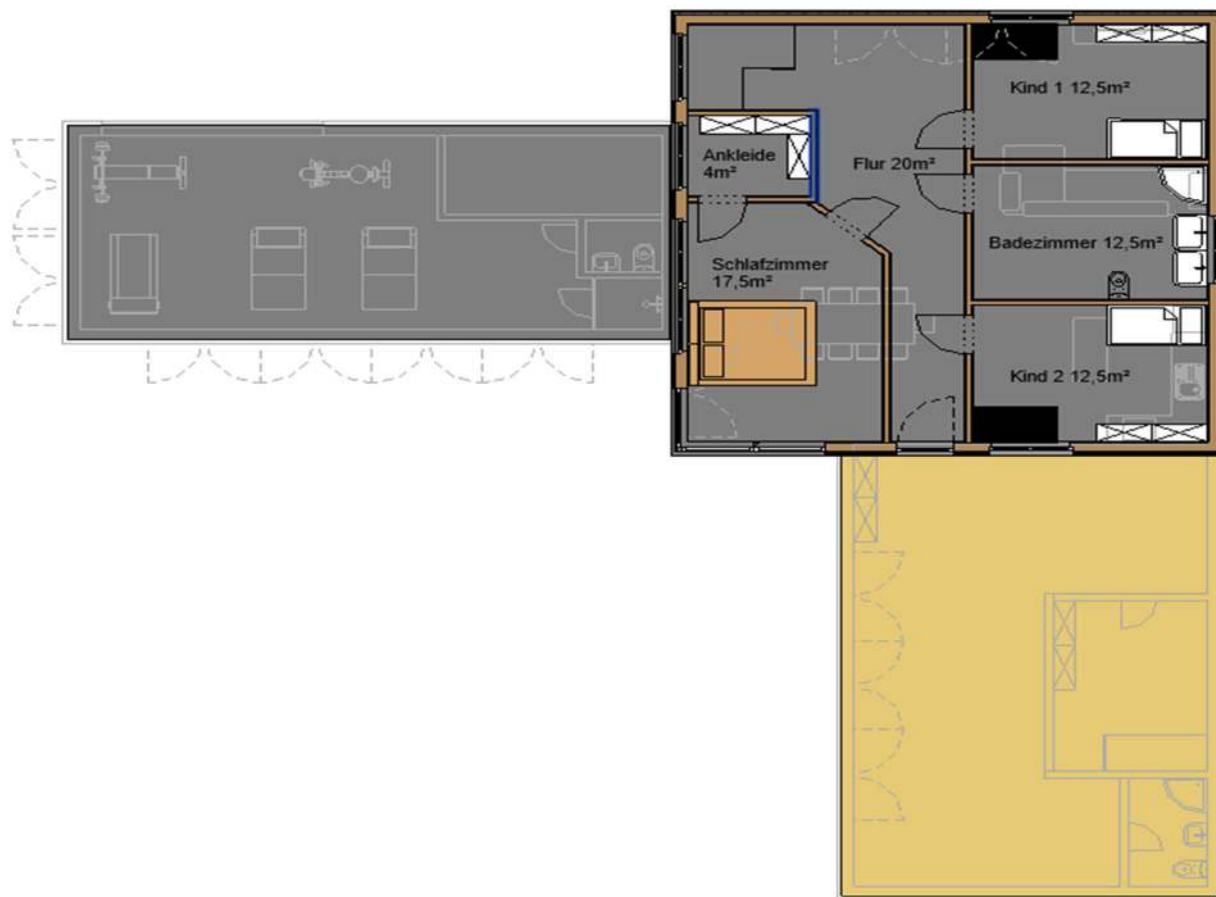


Im oberen Stockwerk schließen sich an den kleinen Treppenaufgang mit Flur, die Kinderzimmer, das Elternschlafzimmer sowie das großzügige Badezimmer an. Die darin installierte Badewanne schafft einen Ort, an dem Sie nach einem anstrengenden Tag abschalten und die Ruhe genießen können. Desweiteren finden hier eine geräumige Dusche, ein WC, Doppelwaschtisch sowie ein Handtuchwärmer und zwei Badschränke ihren Platz. Über den oberen Flur gelangen Sie in zwei gleichgroße Kinderzimmer. Das größte Zimmer im Obergeschoss ist das Elternschlafzimmer. Es bietet nicht nur genügend Platz für ein großes Bett, sondern besitzt zusätzlich einen begehbaren Kleiderschrank. Mit der abschließbaren Balkontüre haben Sie direkten Zugang zur weitläufigen Dachterrasse.

Insgesamt stellt diese modulare BrettBox die Deluxeversion des modularen Fertighauses dar. Durch Ihr flexibles Nutzungskonzept ist Ihre Raumaufteilung und deren Gestaltung ganz nach Ihren Wünschen anpassbar.

Grundrisse und weitere Bilder:

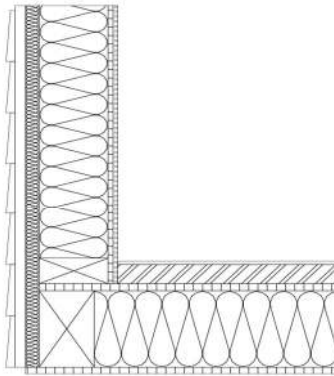




BrettBox® Technische Details – Standardausstattung

Bodenelement

Wandaufbau:
Fassadenplatten/Holzschalung
Hinterlüftung 30mm
Holzweichfaserplatte 40mm
Holzständer/holzfaserdämmung 200mm
OSB Platte 15mm
Gipskarton 9,5mm



Bodenaufbau:
Fußbodenbelag
Trockenestrich/Fußbodenheizung 60 mm
OSB 22m
Holzfaserdämmung/Holzbalkenlage 240mm
Holzwerkstoffplatte 16mm

Außenwandkonstruktion

- Außenfassade mit endbehandelter Holzschalung und Fassadenplatten
- Unterkonstruktion aus Rahmenhölzern
- Holzweichfaserplatte Steico protect 40 mm
- Rahmenkonstruktion aus Konstruktionsvollholz 200 mm ausgeblasen mit Holzfaserdämmung
- OSB – Platten 15 mm N+F inclusive Dampfbremse
- Gipskartonplatten 9,5 mm
- Innenputz oder Raufasertapete

Deckenelement



Flachdachabdichtung

- Entkopplungsvlies als Unterlage
- Novoproof Flachdachfolie schwarz, Stärke 1,5 mm
- Dachwassereinlauf mit seitlichem Ablauf
- Aluminiumschiene als Dachrandabschluss

Innenwandkonstruktion

- Rahmenkonstruktion aus Konstruktionsvollholz 100 mm
Ausgeblasen mit Holzfaserdämmung
- beidseitig OSB – Platten N+F 15 mm
- beidseitig Gipskartonplatten 9,5 mm
- Innenputz oder Raufasertapete

Elektro – und Sanitärgrundinstallation

- Wasser – und Abwasserleitungen aus gütegeprüften schallgedämmten Kunststoffen
- Sicherungskasten, Elektroleitungen
- Lichtschalter, Steckdosen und sonstige Anschlüsse:
 - 3 Außenleuchtenanschlüsse + 1 Bewegungsmelderanschluss
 - 1 Klingel
 - 1 Wasseranschluss außen
 - 4 Außensteckdosen außen
 - 4 Steckdosen im Bad
 - 1 Steckdose im Gäste - WC
 - 8 Steckdosen in der Küche
 - 1 Deckenleuchtenanschluss pro Zimmer + Lichtschalter
 - 3 Lichtschalter im Schlafzimmer
 - 2 Lichtschalter pro Kinderzimmer
 - 3 Steckdosen pro Zimmer, eine davon immer unter dem Lichtschalter an der Türe
 - 3 Netzwerkstecker im Haus + eine Doppelsteckerbuchse für das Telefon
 - 1 Antennen-Anschluss im Wohnzimmer und jeweils einer in Schlaf- und Kinderzimmern

Fenster

- Fenster und Festverglasungen in Holz – Aluminium – Ausführung

Badezimmer

- Doppelwaschbecken mit Badzimmerunterschrank
- Wand – WC aus hochwertigem Keramik
- Dusche
- Kristallspiegel und Ablagefläche
- Armaturen
- Lüftungsgeräte bei innenliegenden Bädern