

BrettBox® Family

Dieses freistehende Einfamilienhaus besteht insgesamt aus 5 miteinander verbundenen BrettBoxen®. Die beiden Wohnetagen bieten Ihnen und Ihrer Familie ca. 200 m² Wohnfläche. Die frische gradlinige Architektur des Flachdachgebäudes passt sich perfekt jeder Umgebung an und verkörpert urbanen Lifestyle – egal ob in der Stadt oder auf dem Land.

Das Erdgeschoss besticht durch seine offene Bauweise und den bodentiefen Fenstern, die nicht nur viel Tageslicht bringen, sondern Ihnen gleichzeitig das Gefühl von Natur im eigenen Zuhause geben.

Aufwendige Details wie zum Beispiel das kleinere vorgelagerte Modul mit den großen Panoramafenstern setzen exklusive Akzente nach außen und untermauern so den modernen Loftcharakter des Hauses.



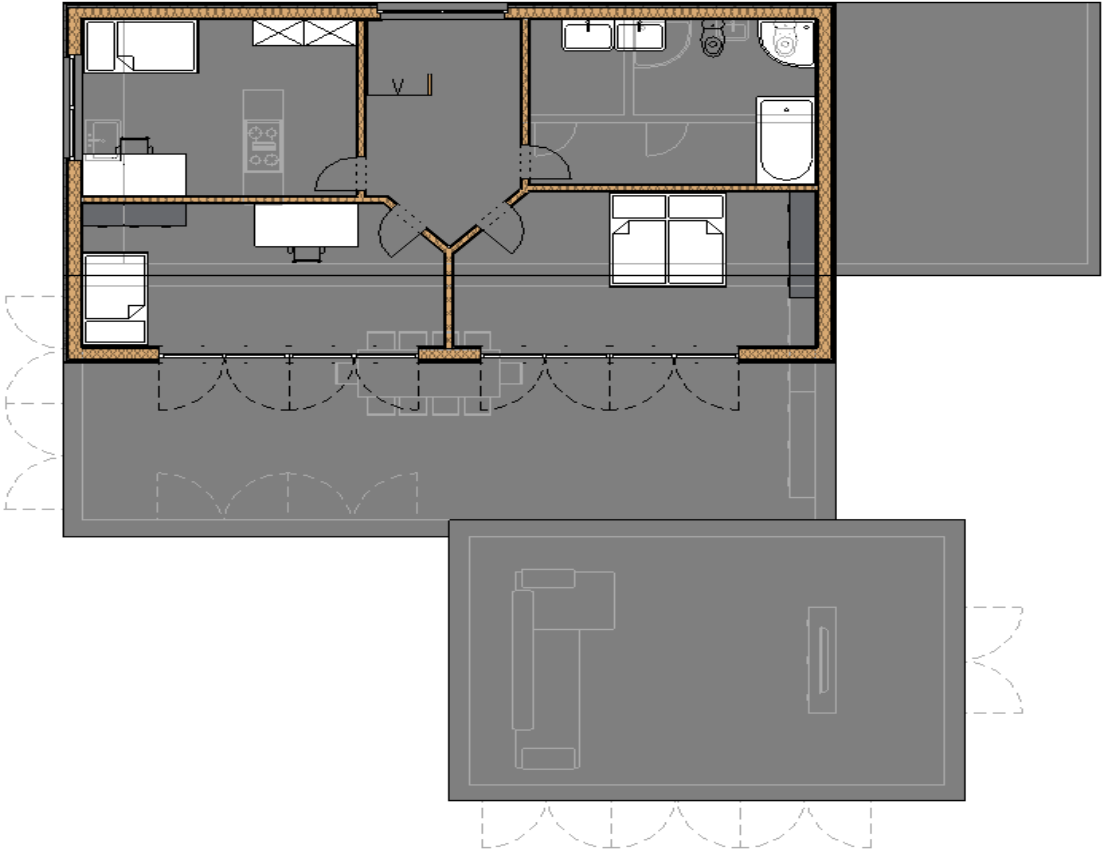
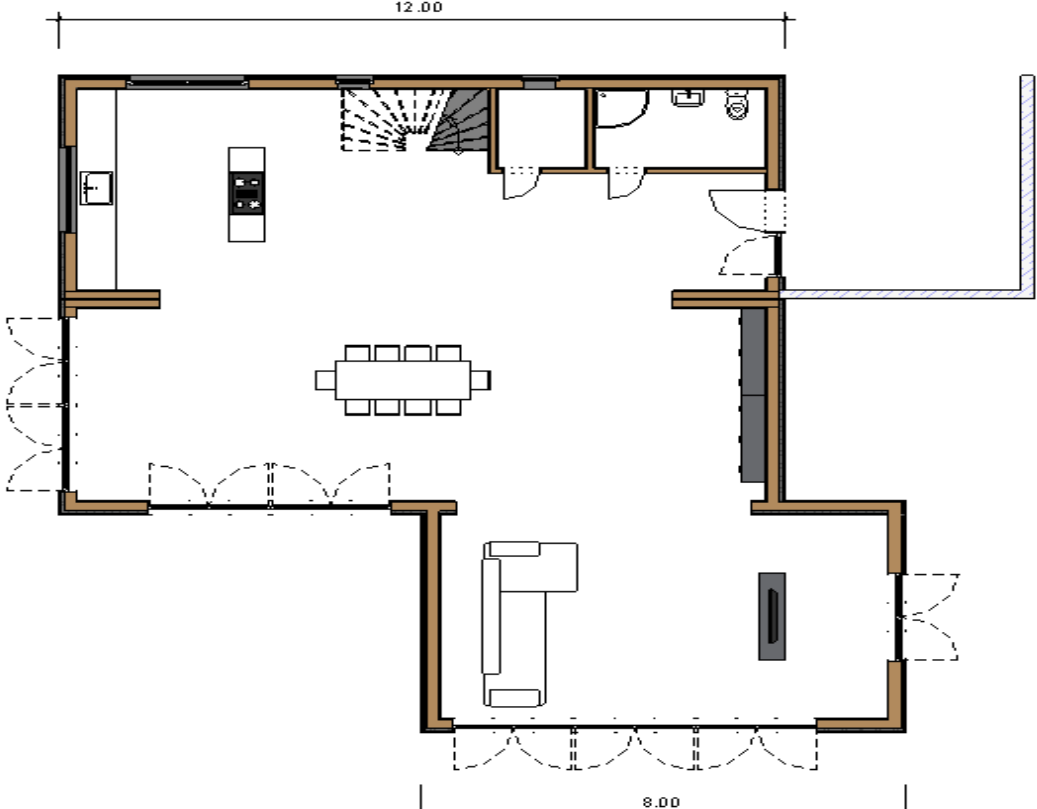
Der großzügige und helle Wohnraum mit der offenen Küche, dem Essbereich und dem Wohnzimmer dienen als Familienmittelpunkt, an dem sich das tägliche Leben abspielt. Hier wird miteinander gekocht, gegessen und kommuniziert. Vorbei ist die Zeit in der ein Erwachsener alleine in der Küche das Essen der Familie zubereitete, während sich alle anderen im Wohn – oder Esszimmer aufhalten.

Ihr neues Zuhause kann mit seiner Offenheit und dem daraus resultierenden Wohlgefühl überzeugen. Ein Gästebadezimmer mit Dusche sowie ein kleiner Technikraum, der Platz für Heizungsanlage, Trockner und Waschmaschine bietet, schließen diese untere Ebene ab.



Über die Treppe gelangen Sie in den großzügigen Flur des Obergeschosses. Dieser führt in die oberen Schlafbereiche sowie ins Badezimmer. Hier stehen Ihnen drei Schlafzimmer, ein großes Tageslichtbad mit Dusche, Badewanne und Doppelwaschbecken sowie eine weitläufige Dachterrasse zur Verfügung. Die beiden vorderen Schlafzimmer sind mit bodentiefen Fenstern ausgestattet, die nicht nur ausreichend Licht spenden, sondern auch den direkten Zugang zur Dachterrasse ermöglichen. Das dritte Schlafzimmer kann natürlich auch für andere Zwecke wie zum Beispiel einem Hobbyraum oder einem Arbeitszimmer umgestaltet bzw. genutzt werden. Die Außenanlage wurde im Hauseingangsbereich überdacht und bietet Ihnen so Schutz vor Wind und Wetter. Durch die Panoramafenster am Wohn – und Esszimmer gelangt man auf die Terrasse, die genügend Sitzmöglichkeiten für gemütliche Familientage und Abende bietet.

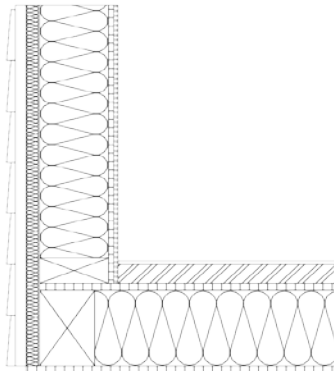
Grundrisse zur BrettBox® :



BrettBox® Technische Details – Standardausstattung

Bodenelement

Wandaufbau:
Fassadenplatten/Holzschalung
Hinterlüftung 30mm
Holzweichfaserplatte 40mm
Holzständer/holzfaserdämmung 200mm
OSB Platte 15mm
Gipskarton 9,5mm

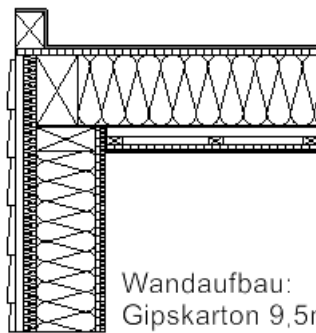


Bodenaufbau:
Fußbodenbelag
Trockenestrich/Fußbodenheizung 60 mm
OSB 22m
Holzfaserdämmung/Holzbalkenlage 240mm
Holzwerkstoffplatte 16mm

Außenwandkonstruktion

- Außenfassade mit endbehandelter Holzschalung und Fassadenplatten
- Unterkonstruktion aus Rahmenhölzern
- Holzweichfaserplatte Steico protect 40 mm
- Rahmenkonstruktion aus Konstruktionsvollholz 200 mm ausgeblasen mit Holzfaserdämmung
- OSB – Platten 15 mm N+ F inclusive Dampfbremse
- Gipskartonplatten 9,5 mm
- Innenputz oder Raufasertapete

Deckenelement



Deckenaufbau:
Dachabdichtung, EPDM Folie mit Entkopplungsvlies
OSB 22mm
Holzfaserdämmung/Balkenlage 240mm
Dampfbremse
Kreuzlattung 30/50
OSB 15mm
Gipskarton 9,5mm

Wandaufbau:
Gipskarton 9,5mm
OSB 15mm
Holzfaserdämmung/Ständer 200mm
Holzweichfaserplatte 40mm
Hinterlüftung 30mm
Fassadenplatten/Holzschalung

Flachdachabdichtung

- Entkopplungsvlies als Unterlage
- Novoproof Flachdachfolie schwarz, Stärke 1,5 mm
- Dachwassereinlauf mit seitlichem Ablauf
- Aluminiumschiene als Dachrandabschluss

Innenwandkonstruktion

- Rahmenkonstruktion aus Konstruktionsvollholz 100 mm
Ausgeblasen mit Holzfaserdämmung
- beidseitig OSB – Platten N+ F 15 mm
- beidseitig Gipskartonplatten 9,5 mm
- Innenputz oder Raufasertapete

Elektro – und Sanitärgrundinstallation

- Wasser – und Abwasserleitungen aus gütegeprüften schallgedämmten Kunststoffen
- Sicherungskasten, Elektroleitungen
- Lichtschalter, Steckdosen und sonstige Anschlüsse:
 - 3 Außenleuchtenanschlüsse + 1 Bewegungsmelderanschluss
 - 1 Klingel
 - 1 Wasseranschluss außen
 - 4 Außensteckdosen außen
 - 4 Steckdosen im Bad
 - 1 Steckdose im Gäste - WC
 - 8 Steckdosen in der Küche
 - 1 Deckenleuchtenanschluss pro Zimmer + Lichtschalter
 - 3 Lichtschalter im Schlafzimmer
 - 2 Lichtschalter pro Kinderzimmer
 - 3 Steckdosen pro Zimmer, eine davon immer unter dem Lichtschalter an der Türe
 - 3 Netzwerkstecker im Haus + eine Doppelsteckerbuchse für das Telefon
 - 1 Antennen-Anschluss im Wohnzimmer und jeweils einer in Schlaf- und Kinderzimmern

Fenster

- Fenster und Festverglasungen in Holz – Aluminium – Ausführung

Badezimmer

- Doppelwaschbecken mit Badzimmerunterschrank
- Wand – WC aus hochwertigem Keramik
- Dusche und/oder Badewanne
- Kristallspiegel und Ablagefläche
- Armaturen
- Lüftungsgeräte bei innenliegenden Bädern