

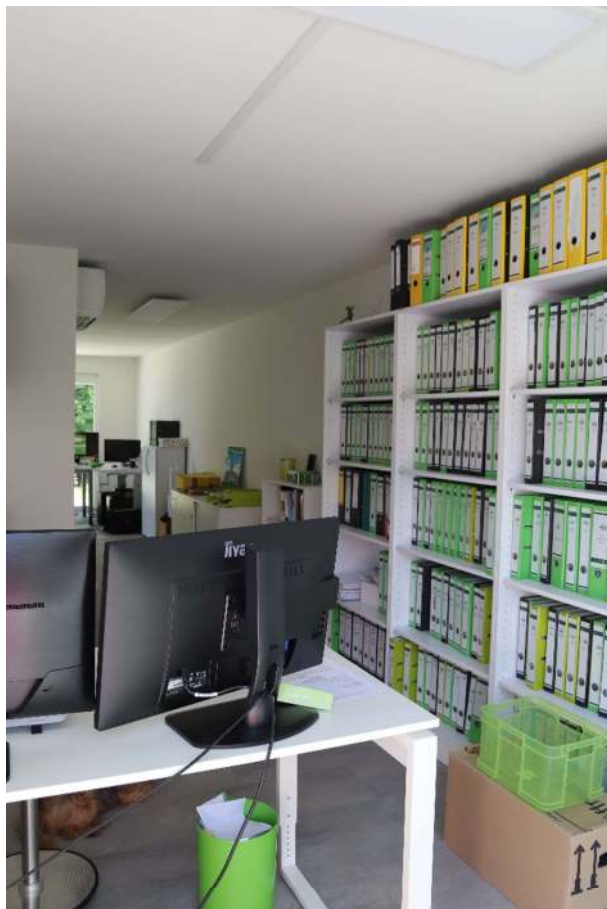
BrettBox®Office

Die Brett Box Office vereint das moderne modulare Baukonzept mit dem traditionellen Holzbau. Eine schöne Zeit lose Architektur, vielfältige Kombinationsmöglichkeiten, schnelle Bauzeit und ein Höchstmaß an Vorfertigung sowie der daraus resultierenden Qualität, definieren unsere Bauweise der Zukunft. Wand -, Boden - und Deckenelemente der BrettBox®Office werden in Holztafelbauweise gefertigt. Die Außenwände bestehen aus einem Ständerwerk, dass die Lastabtragung übernimmt. In den Hohlräumen zwischen den Holzständern werden eine Holzfaserdämmung sowie die Elektroinstallationen untergebracht, zusätzlich wird die Außenwand noch Mals mit einer Holzfaserdämmplatten verkleidet, um eine hohe Energieeffizienz zu garantieren.



Wir arbeiten standardmäßig mit Dreifachverglasung und Wärmeschutzfenstern aus Holz und Aluminium. Die Innenwände sind ebenfalls in Ständerbauweise konzipiert, können aber optional als Massivholzholzwand gefertigt werden. Eine Verglasung der Büroräume zum Flur beziehungsweise Gang ist standardmäßig integriert und schafft eine transparente Arbeitsatmosphäre. Die von uns entwickelten Fensterrahmen ermöglichen ein wirtschaftliches einbringen der Verglasung und fügen sich perfekt in die Holzbauweise ein. Alle Räume sind mit einer weißen CPL Türe ausgestattet. Die baubiologischen Vorteile von Holz nutzen wir auch im Innenbereich und setzen auf eine Holzverkleidung aus Fichte. Die Decken der BrettBox®Office werden abgehängt. Damit

schaffen wir Platz für Lüftungssysteme, Elektro –und Wasserleitungen sowie Raum für nachträgliche Installationen. Umgesetzt wird die Deckenkonstruktion in Form der Odenwalddecke. So ist auch die Wartung von Leitungen innerhalb kürzester Zeit umsetzbar. Ein ausgeklügeltes Verbindungssystem schafft statisch und installationstechnisch einen perfekten Übergang zwischen den einzelnen BrettBoxen®.



Die Elektro – sowie Sanitärinstallationen planen wir maßgeschneidert nach Ihren Bedürfnissen. Es ist uns ein großes Anliegen ihr Bürogebäude mit einem breiten Spektrum an Ausstattungsmöglichkeiten zu einem unverwechselbaren Unikat zu gestalten dazu gehören Fassaden, vor Dächer, Photovoltaikanlagen, Dachbegrünung und vieles mehr.

Mit einer intelligenten Vernetzung aller Gewerke denkt ihre BrettBox®Office für Sie mit. Integration von Heizung, Lichtsteuerung, Lüftungsanlagen, Alarmanlagen und der EDV in einem Gebäude Management System (GL Tee) dient dazu umfassend Daten über die BrettBox® und deren Umwelteinflüsse zusammen. Aufgrund der Daten entscheidet das GL Tee dann über die entsprechenden Regelungen aller Gebäudeeinheiten. So werden beispielsweise die

Jalousien in Abhängigkeit von der Einstrahlung besonnen lichtetes und der Temperierung im Bürogebäude gesteuert. Falls also an einem Herbsttag die Sonne tiefstehend ins Gebäude scheint wird die Jalousie so eingestellt, dass ihre Mitarbeiter nicht geblendet werden. Gleichzeitig wird die LED minus Leuchte am Arbeitsplatz erhält um für ausreichend Licht zu sorgen. Um diese Art von Steuerung in Ihrem Gebäude zu ermöglichen, benötigt man ein so genanntes Bus System. Hier werden die per Kabel übertragenen Daten, welche die Sensoren im ganzen Gebäude aufnehmen, an eine zentrale Steuerung gesendet. Gleichzeitig kann aber auch die zentrale Steuerung Daten an die Aktoren übermitteln. Die hohen Anschaffungs- und Einrichtungskosten amortisieren sich schnell. Der Großteil der Energiekosten entsteht durch Heizen, kühlen und beleuchten des Bürogebäudes. Mit einer zentralen, intelligenten Steuerung lässt sich hier viel Geld einsparen.

Einem Haustechniker ist es nicht möglich, die Lüftung passt genau zu steuern und alle Lichter im Bürogebäude nach Bedarf ein – oder auszuschalten. Ebenso ist das manuelle auswerten der

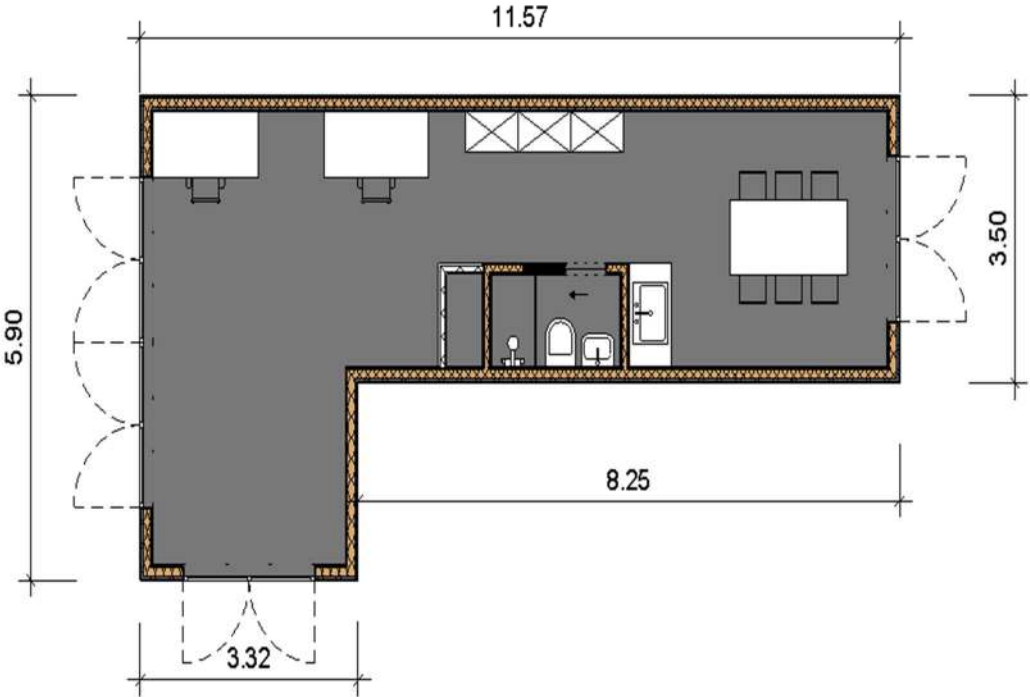
Wetterdaten für die Beschattung der Büroräume nicht zu realisieren. Ständiges Vollautomatisiertes messen und Regeln der Raumluftqualität sowie der Lichtintensität Schaffen beste Bedingungen für hohe Konzentration und Motivation. Unsere Brett Box Office ermöglicht ein arbeiten unter besten Bedingungen. Immer mehr Unternehmen, erkennen dass ein angenehmes Arbeitsumfeld für mehr Produktivität und Effektivität im Arbeitsalltag sorgt. Licht, Luft und Farbe sind wichtige Faktoren in der Gebäudeplanung. Diese werden unter anderem durch großflächige Wärmeschutzverglasung and realisiert, die für lichtdurchfluteter Arbeitsplätze Sorgen.

Ein angenehmes Raumklima durch ideale Wärme – und Feuchtigkeitsregulierung spricht für die Holzbauweise. Eine schadstofffrei Raum Luft schafft die Basis für ein gesundes Wohn – und Arbeitsklima.

Die moderne Raumaufteilung der brennt Box Office fördert die Kommunikation zwischen den Mitarbeitern. Einzelne Büros ermöglichen konzentriertes Arbeiten. Doppelbüros, Open Spaces und Konferenzzimmer unterstützen interaktive Arbeiten. Zur Erholung sind Teeküchen und Rückzugsorte vorgesehen. Der Bau eines Bürogebäudes ist eine große Investition. Qualität, Langlebigkeit, zeitlose Architektur und vor allem Nachhaltigkeit sind dabei entscheidende Faktoren.



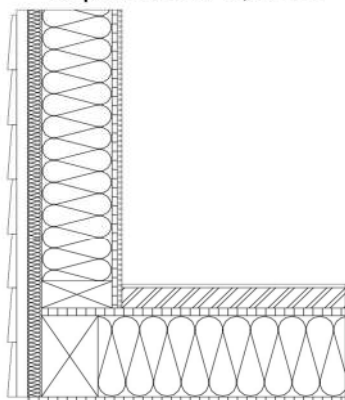
Grundriss und weitere Ansichten:



BrettBox® Technische Details – Standardausstattung

Bodenelement

Wandaufbau:
Fassadenplatten/Holzschalung
Hinterlüftung 30mm
Holzweichfaserplatte 40mm
Holzständer/holzfaserdämmung 200mm
OSB Platte 15mm
Gipskarton 9,5mm



Bodenaufbau:
Fußbodenbelag
Trockenestrich/Fußbodenheizung 60 mm
OSB 22m
Holzfaserdämmung/Holz balkenlage 240mm
Holzwerkstoffplatte 16mm

Außenwandkonstruktion

- Außenfassade mit endbehandelter Holzschalung und Fassadenplatten
- Unterkonstruktion aus Rahmenhölzern
- Holzweichfaserplatte Steico protect 40 mm
- Rahmenkonstruktion aus Konstruktionsvollholz 200 mm ausgeblasen mit Holzfaserdämmung
- OSB – Platten 15 mm N+F inclusive Dampfbremse
- Gipskartonplatten 9,5 mm
- Innenputz oder Raufasertapete

Deckenelement



Flachdachabdichtung

- Entkopplungsvlies als Unterlage
- Novoproof Flachdachfolie schwarz, Stärke 1,5 mm
- Dachwassereinlauf mit seitlichem Ablauf
- Aluminiumschiene als Dachrandabschluss

Innenwandkonstruktion

- Rahmenkonstruktion aus Konstruktionsvollholz 100 mm
Ausgeblasen mit Holzfaserdämmung
- beidseitig OSB – Platten N+F 15 mm
- beidseitig Gipskartonplatten 9,5 mm
- Innenputz oder Raufasertapete

Elektro – und Sanitärgrundinstallation

- Wasser – und Abwasserleitungen aus gütegeprüften schallgedämmten Kunststoffen
- Sicherungskasten, Elektroleitungen
- Lichtschalter, Steckdosen und sonstige Anschlüsse:
 - 3 Außenleuchtenanschlüsse + 1 Bewegungsmelderanschluss
 - 1 Klingel
 - 1 Wasseranschluss außen
 - 2 Außensteckdosen außen
 - 1 Steckdose im WC
 - 1 Deckenleuchtenanschluss pro Zimmer + Lichtschalter
 - 4 Steckdosen pro Arbeitsplatz
 - 2 Netzwerkstecker pro Arbeitsplatz + eine Doppelsteckerbuchse für das Telefon
 - 1 Antennen-Anschluss im Wohnzimmer und jeweils einer in Schlaf- und Kinderzimmern

Fenster

- Fenster und Festverglasungen in Holz – Aluminium – Ausführung

Badezimmer

- Doppelwaschbecken mit Badzimmerunterschrank
- Wand – WC aus hochwertigem Keramik
- Dusche
- Kristallspiegel und Ablagefläche
- Armaturen
- Lüftungsgeräte bei innenliegenden Bädern