

## BrettBox®Single

Wie sagt man so schön – klein aber oho! Und genau das trifft auf unsere modulare BrettBox®Single zu. Sie eignet sich ideal als Singleapartment, Zweitwohnsitz, Pendler – oder Studentenwohnung.

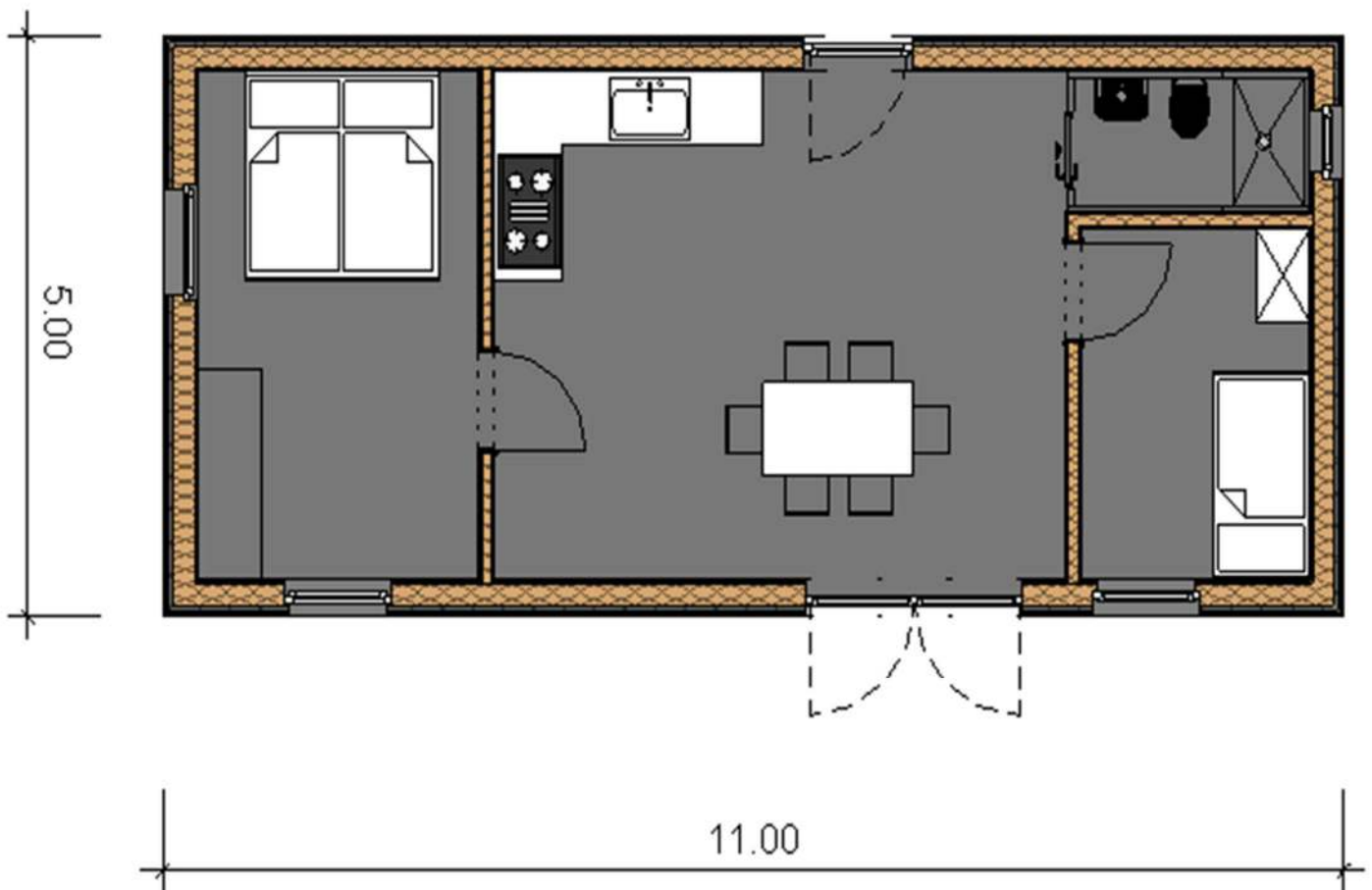
Der Aufbau dieser BrettBox® besteht lediglich aus einem einzigen Modul – aufgeteilt auf 3 Zimmer und ein kleines Bad.



Auf ca. 55m<sup>2</sup> bietet die BrettBox®Single Platz für eine kleine, aber dennoch voll ausgestattete Küche und einen offenen Wohn – Essbereich im mittleren und gleichzeitig größten Raum des Moduls. Das 2. größte Zimmer in dieser BrettBox® eignet sich hervorragend als Schlafraum für den Hauptbewohner.

Es bietet ausreichend Platz für ein 1,60m breites Bett sowie einen geräumigen Kleiderschrank. Der kleineren Raum, der hinter dem Wohnbereich angedacht ist, birgt viele denkbare Nutzungsmöglichkeiten. Vorstellbar wäre hier ein weiteres kleines Schlafzimmer genauso wie ein Büro oder ein Hobbyraum. Das können Sie ganz nach Ihrem Bedarf selbst entscheiden.

Des Weiteren findet man, neben dem kleinen Zimmer gelegen, ein beschauliches Badezimmer mit Dusche, Waschbecken mit Unterschrank sowie einem Wand-WC aus Keramik.



Die doppelflügeligen Fenster hinter dem Wohnbereich spenden viel Tageslicht und gewähren zudem direkten Zugang zum Außenbereich.

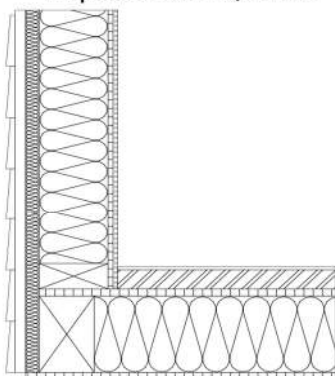
Eine kleine Überdachung schützt hier vor Regen und ermöglicht es Ihnen die Terrasse witterungsunabhängig zu nutzen.



## BrettBox® Technische Details – Standardausstattung

### Bodenelement

Wandaufbau:  
Fassadenplatten/Holzschalung  
Hinterlüftung 30mm  
Holzweichfaserplatte 40mm  
Holzständer/holzfaserdämmung 200mm  
OSB Platte 15mm  
Gipskarton 9,5mm



Bodenaufbau:  
Fußbodenbelag  
Trockenestrich/Fußbodenheizung 60 mm  
OSB 22m  
Holzfaserdämmung/Holzbalkenlage 240mm  
Holzwerkstoffplatte 16mm

### Außenwandkonstruktion

- Außenfassade mit endbehandelter Holzschalung und Fassadenplatten
- Unterkonstruktion aus Rahmenhölzern
- Holzweichfaserplatte Steico protect 40 mm
- Rahmenkonstruktion aus Konstruktionsvollholz 200 mm ausgeblasen mit Holzfaserdämmung
- OSB – Platten 15 mm N+F inclusive Dampfbremse
- Gipskartonplatten 9,5 mm
- Innenputz oder Raufasertapete



## Deckenelement



## Flachdachabdichtung

- Entkopplungsvlies als Unterlage
- Novoproof Flachdachfolie schwarz, Stärke 1,5 mm
- Dachwassereinlauf mit seitlichem Ablauf
- Aluminiumschiene als Dachrandabschluss

## Innenwandkonstruktion

- Rahmenkonstruktion aus Konstruktionsvollholz 100 mm  
Ausgeblasen mit Holzfaserdämmung
- beidseitig OSB – Platten N+F 15 mm
- beidseitig Gipskartonplatten 9,5 mm
- Innenputz oder Raufasertapete

## Elektro – und Sanitärgrundinstallation

- Wasser – und Abwasserleitungen aus gütegeprüften schallgedämmten Kunststoffen
- Sicherungskasten, Elektroleitungen
- Lichtschalter, Steckdosen und sonstige Anschlüsse:
  - 3 Außenleuchtenanschlüsse + 1 Bewegungsmelderanschluss
  - 1 Klingel
  - 1 Wasseranschluss außen
  - 2 Außensteckdosen außen
  - 4 Steckdosen im Bad
  - 1 Steckdose im Gäste - WC
  - 6 Steckdosen in der Küche
  - 1 Deckenleuchtenanschluss pro Zimmer + Lichtschalter
  - 3 Lichtschalter im Schlafzimmer
  - 3 Steckdosen pro Zimmer, eine davon immer unter dem Lichtschalter an der Türe
  - 2 Netzwerkstecker im Haus + eine Doppelsteckerbuchse für das Telefon
  - 1 Antennen-Anschluss im Wohnzimmer und jeweils einer in Schlaf- und Kinderzimmern

## Fenster

- Fenster und Festverglasungen in Holz – Aluminium – Ausführung

## Badezimmer

- Doppelwaschbecken mit Badzimmerunterschrank
- Wand – WC aus hochwertigem Keramik
- Dusche
- Kristallspiegel und Ablagefläche
- Armaturen
- Lüftungsgeräte bei innenliegenden Bädern