

BrettBox®System

Aktuell findet gerade bei uns in Deutschland immer mehr Abwanderung aus den ländlichen Gebieten in die großen Ballungszentren unsere Republik statt. Doch dort fehlen abertausende bezahlbare Häuser und Appartements. Dieser Trend wird dennoch laut Prognosen der vieler Soziowissenschaftler weiterhin anhalten.

Viele Zuziehende finden selbst im Großraum der vieler deutscher Industriestädte keinen erschwinglichen Wohnraum. Großangelegte Neubauprojekte sind daher unverzichtbar. Die Lösung zur Beseitigung dieser Mängel liegt in einer stärkeren Industrialisierung des Wohnungsbaus. Nur durch serielle Fertigung modularer Wohnräume können in kürzester Zeit viele neue, qualitativ hochwertige Gebäude wirtschaftlich, ökologisch und vor allem bezahlbar konfiguriert und realisiert werden.



Wir haben ein Konzept erarbeitet mit dem wir auch große Wohnkomplexe wie Mehrfamilienhäuser oder Wohnheime nach unserem modularen System ohne Probleme realisieren können. Die hybride Bauweise ermöglicht es uns mit einer Bodenplatte und einem vorgemauerten Treppenhaus unsere Module zu einzelnen Wohnungen und diese dann wiederum zu einem ganzen Wohnkomplex zu verbinden. Auch Unterkellerungen und Fahrstühle für barrierefreies und/oder rollstuhlgerechtes Wohnen sind hier miteingeplant und genaustens in das durchdachte Konstrukt integriert.

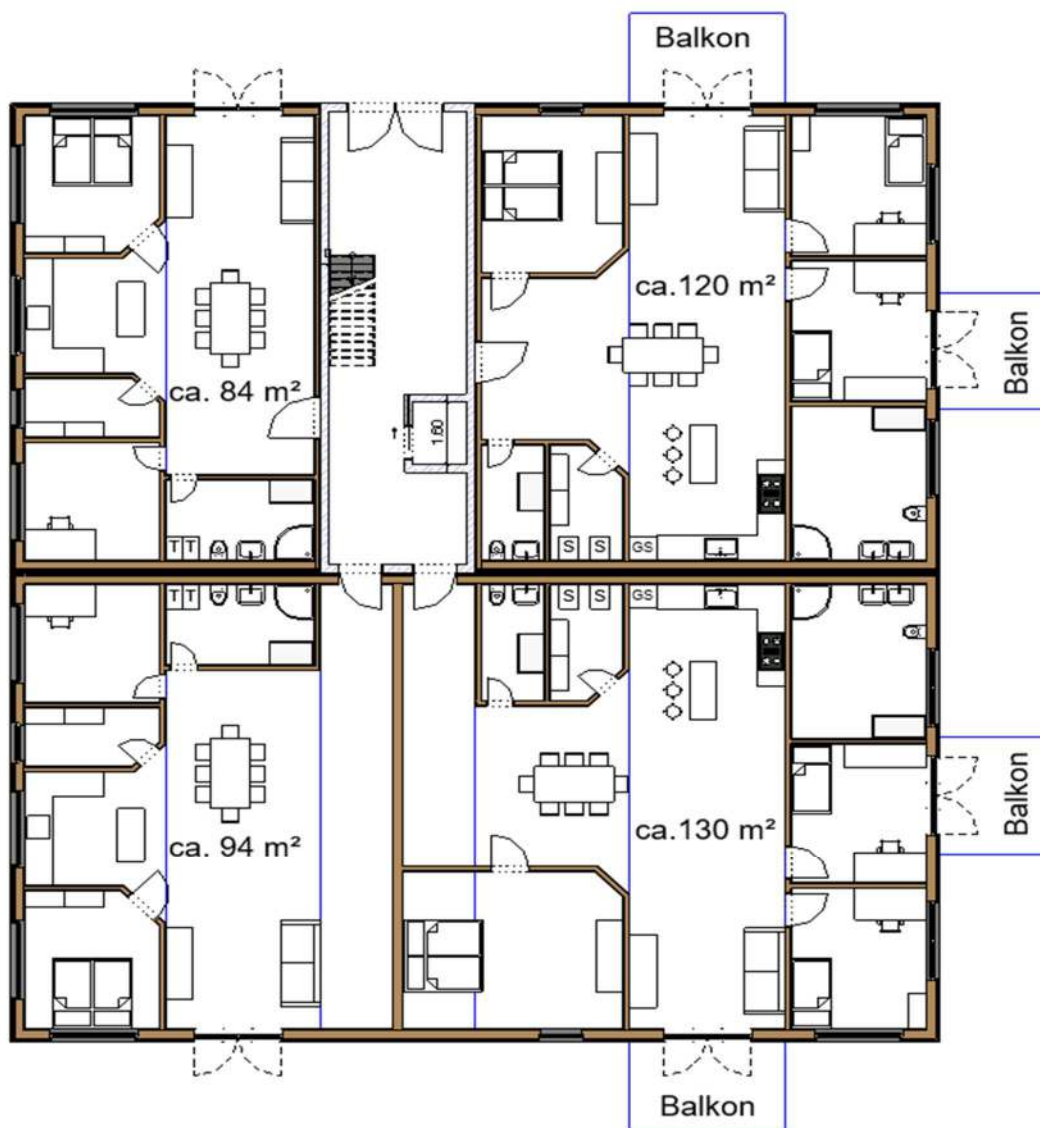
Hierbei wird mit einer Art Baukastensystem gearbeitet, dass auf verschiedenen Grundmodulen basiert, welche der Bauherr sich dann selbst zusammenstellen kann. Durch dieses Verfahren erreichen wir kurze Projektlaufzeiten sowie ein Höchstmaß an Qualität und Präzision.



Natürlich sind auch bei dieser Art der BrettBox® die äußeren Gestaltungsmöglichkeiten frei wählbar und reichen daher von der Holzschalung bis zum verputzten Außenfassade des Wohngebäudes. Auch die Größe der einzelnen Wohneinheiten kann von einer 1-Zimmer-Wohnung hin zu einer 4-Zimmer-Wohnung oder einem Loft variiert werden.

Wir versuchen mit unserem Konzept dem Bauherren eine erschwingliche und umweltverträgliche Möglichkeit zu bieten einen günstigen, aber dennoch qualitativ hochwertigen Wohnraum zu erschaffen. Die Ausstattung der einzelnen Modulwohnungen im Gebäude lässt sich individuell auf die Wünsche abstimmen, sodass eine moderne und hochwertige technische Ausstattung möglich ist.

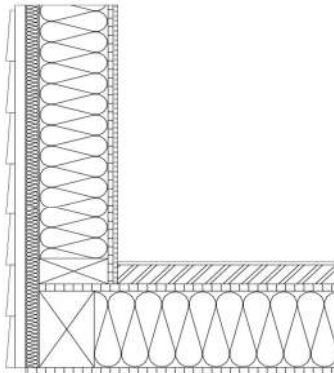
Durch unsere witterungsunabhängige Montage können wir Ihnen nicht nur konkrete Terminplanung, sondern auch eine schnelle Nutzbarkeit der Wohngebäude zusichern. Das spart Zeit und Geld – für alle Beteiligten.



BrettBox® Technische Details – Standardausstattung

Bodenelement

Wandaufbau:
Fassadenplatten/Holzschalung
Hinterlüftung 30mm
Holzweichfaserplatte 40mm
Holzständer/holzfaserdämmung 200mm
OSB Platte 15mm
Gipskarton 9,5mm



Bodenaufbau:
Fußbodenbelag
Trockenestrich/Fußbodenheizung 60 mm
OSB 22m
Holzfaserdämmung/Holzbalkenlage 240mm
Holzwerkstoffplatte 16mm

Außenwandkonstruktion

- Außenfassade mit endbehandelter Holzschalung und Fassadenplatten
- Unterkonstruktion aus Rahmenhölzern
- Holzweichfaserplatte Steico protect 40 mm
- Rahmenkonstruktion aus Konstruktionsvollholz 200 mm ausgeblasen mit Holzfaserdämmung
- OSB – Platten 15 mm N+F inclusive Dampfbremse
- Gipskartonplatten 9,5 mm
- Innenputz oder Raufasertapete

Deckenelement



Flachdachabdichtung

- Entkopplungsvlies als Unterlage
- Novoproof Flachdachfolie schwarz, Stärke 1,5 mm
- Dachwassereinlauf mit seitlichem Ablauf
- Aluminiumschiene als Dachrandabschluss

Innenwandkonstruktion

- Rahmenkonstruktion aus Konstruktionsvollholz 100 mm
Ausgeblasen mit Holzfaserdämmung
- beidseitig OSB – Platten N+F 15 mm
- beidseitig Gipskartonplatten 9,5 mm
- Innenputz oder Raufasertapete

Elektro – und Sanitärgrundinstallation

- Wasser – und Abwasserleitungen aus gütegeprüften schallgedämmten Kunststoffen
- Sicherungskasten, Elektroleitungen
- Lichtschalter, Steckdosen und sonstige Anschlüsse

Fenster

- Fenster und Festverglasungen in Holz – Aluminium – Ausführung